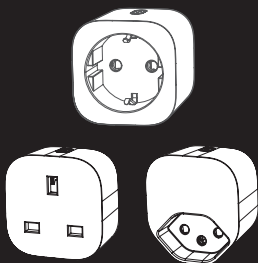


ECOFLOW

MANUAL DE USUARIO

V1.0

EcoFlow Smart Plug



EcoFlow Inc.
Plant A202, Founder Technology Industrial Park, Shiyan
Sub-district, Bao'an District Shenzhen, Guangdong 518000 China

Exención de responsabilidad

Lea este documento detenidamente antes de usar el producto para asegurarse de que conoce bien el producto y puede usarlo correctamente. Después de leer este documento, guárdelo bien para futuras consultas. El uso inadecuado de este producto puede causar lesiones graves a usted mismo o a otros, así como causar daños al producto y a la propiedad. Una vez que utilice este producto, se considera que comprende, aprueba y acepta todas las condiciones y el contenido de este documento. EcoFlow no es responsable de ninguna pérdida causada por la incapacidad del usuario de utilizar este producto según lo dispuesto en este documento.

De conformidad con la ley y la normativa, EcoFlow se reserva el derecho de interpretación final de este documento y de todos los documentos relacionados con este producto. Este documento está sujeto a cambios (actualizaciones, revisiones o retirada) sin previo aviso. Visite el sitio web oficial de EcoFlow para obtener la información más reciente sobre el producto.



De uso solo en interiores



Por la presente, EcoFlow Inc. declara que el Enchufe inteligente EcoFlow cumple con la Directiva 2014/53/UE. El texto completo de la declaración de conformidad de la UE está disponible en la siguiente dirección de Internet:
<http://www.ecoflow.com/eu/eu-compliance>
<http://www.ecoflow.com/de/eu-compliance>
<http://www.ecoflow.com/fr/eu-compliance>



Por la presente, EcoFlow Inc. declara que el Enchufe inteligente EcoFlow cumple con las regulaciones en materia de equipos de radio de 2017. El texto completo de la declaración de conformidad de UKCA (Inglaterra, Gales y Escocia) está disponible en la siguiente dirección de Internet:
<http://www.ecoflow.com/uk/eu-compliance>



El contenedor con ruedas tachado con una X indica que los productos eléctricos y electrónicos (EE) no deben desecharse como residuos sin clasificar, sino que deben tirarse en puntos de recogida separados para su recuperación y reciclaje.

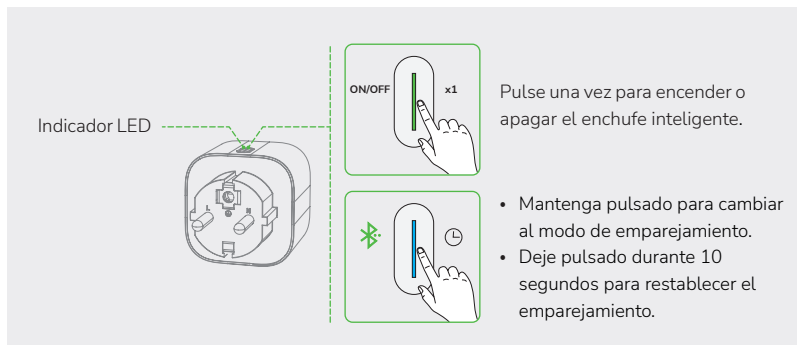


La marca denominativa y los logotipos de Bluetooth® son marcas comerciales registradas propiedad de Bluetooth SIG, Inc. y cualquier uso de dichas marcas por parte de EcoFlow Inc. se realiza mediante licencia. Las demás marcas y nombres comerciales pertenecen a sus respectivos propietarios.

Instrucciones de seguridad

1. Antes de usar este producto, lea y comprenda bien este documento y todos los documentos relacionados con este producto. Si no utiliza correctamente este producto, podría causarles lesiones graves a usted mismo o a otras personas, o bien dañar el producto y otros bienes materiales.
2. Compruebe que la potencia de entrada del dispositivo que conecte no supere la potencia de este dispositivo.
3. El conector de este dispositivo debe conectarse a un enchufe con toma de tierra al que se pueda acceder fácilmente.
4. No utilice dos o varios de estos dispositivos de forma consecutiva.
5. No repare este dispositivo por sí mismo. Para limpiarlo, pásele un paño seco.

Vista general del producto

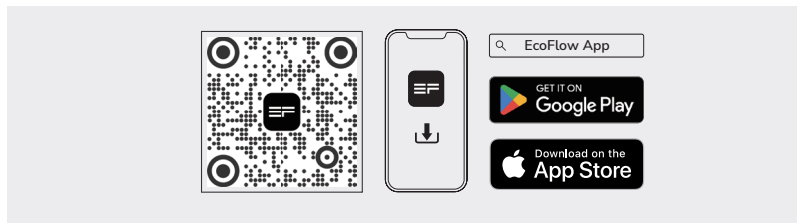


Indicador LED

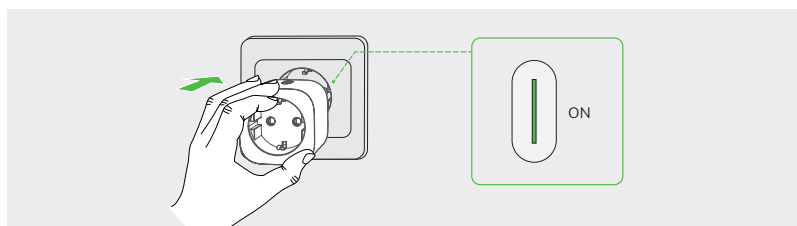
| Color | Estado | Explicación |
|---------|----------------|---|
| Verde | Parpadeo lento | El enchufe inteligente funciona y le llega electricidad del microinversor PowerStream. |
| | Fijo | El enchufe inteligente funciona, pero no le llega electricidad del microinversor PowerStream. |
| Azul | Intermitente | En modo de emparejamiento. |
| Rojo | Fijo | Error |
| Púrpura | Intermitente | Se está actualizando el firmware. |

Emparejamiento con la aplicación EcoFlow

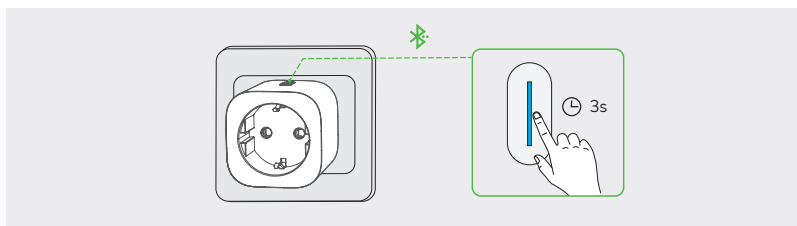
1. Descargue la aplicación EcoFlow.



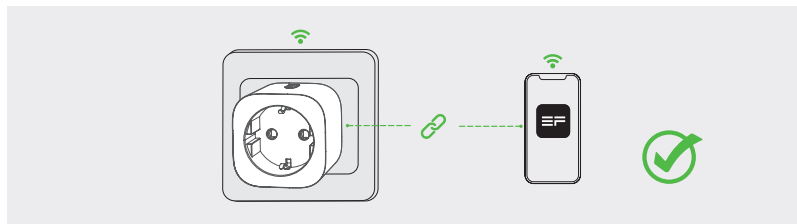
2. Conecte el enchufe inteligente. El indicador se iluminará en verde.



3. Mantenga pulsado el botón hasta que el indicador parpadee en azul. El enchufe inteligente pasará al modo de emparejamiento.



4. Complete el emparejamiento en la aplicación EcoFlow.

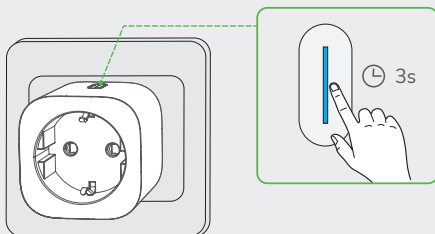


Emparejamiento con el sistema Matter

Puede integrarlo en cualquier ecosistema de Matter para que el control le sea más sencillo.

Emparejamiento con el primer sistema Matter

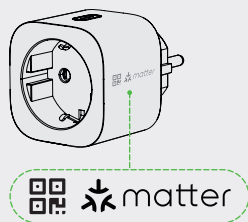
1. Abra la aplicación de domótica compatible con Matter, como Apple Home y Alexa.
2. Mantenga pulsado el botón hasta que el indicador parpadee en azul. El enchufe inteligente pasará al modo de emparejamiento.



3. Escanee el código de Matter, en la etiqueta específica para ello, en el enchufe inteligente a través de la aplicación de domótica. Siga las instrucciones de la aplicación para completar el emparejamiento.

AVISO

- Para emparejar Smart Plugs con el Microinversor PowerStream, elija la misma Wi-Fi que el microinversor.
- Para realizar el emparejamiento, es mejor seleccionar la misma red Wi-Fi cuando se usa la aplicación EcoFlow y el código de Matter.



Encienda o apague el enchufe inteligente en la aplicación o contrólolo con la voz (dependiendo de la función de la aplicación de domótica).

Emparejamiento con el segundo sistema Matter

1. Busca el código de configuración en la aplicación doméstica emparejada.
2. Abre la segunda aplicación doméstica inteligente compatible con Matter e introduce el código de configuración.



- Consulta el manual de usuario de tu aplicación doméstica inteligente para obtener más información.

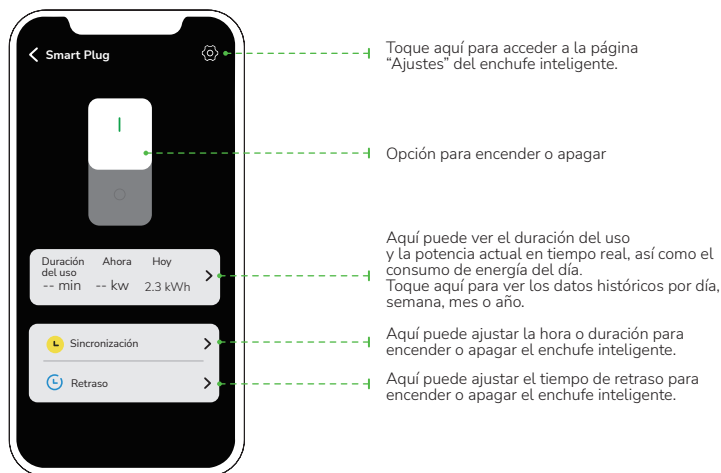
Restablecimiento de valores de fábrica

Deje pulsado el botón durante 10 segundos para reiniciar el enchufe inteligente.

Página del Smart Plug en la aplicación EcoFlow

AVISO

- Las imágenes solo sirven de referencia; consulte la interfaz real de la aplicación.



Toque aquí para acceder a la página "Ajustes" del enchufe inteligente.


Opción para encender o apagar

Aquí puede ver el duración del uso y la potencia actual en tiempo real, así como el consumo de energía del día. Toque aquí para ver los datos históricos por día, semana, mes o año.

Aquí puede ajustar la hora o duración para encender o apagar el enchufe inteligente.

Aquí puede ajustar el tiempo de retraso para encender o apagar el enchufe inteligente.

Actualización de firmware

En la página del sistema del enchufe inteligente Smart Plug, toque  > "Firmware" para comprobar la versión del firmware o actualizarlo.

Función de repetidor

El enchufe inteligente tiene una función de repetidor que envía una señal a otro enchufe inteligente, mejorando así la propagación de la señal. Cada enchufe inteligente solo puede repetir la señal una vez.

Especificaciones técnicas

| | |
|------------------------------------|--|
| Temperatura de funcionamiento | De -10 °C a 40 °C (14 °F - 104 °F) |
| Humedad | Del 10 % al 90 % HR (sin condensación) |
| Altitud | ≤2000 m |
| Categoría de sobrecarga de tensión | II |
| Tensión | 110-250V |
| Corriente alterna | 10A |
| Frecuencia | 50Hz |
| Grado de contaminación | 2 |
| Wi-Fi (2,4 G) | Rango de frecuencia: 20 M: 2412 - 2472 MHz / 40 M: 2422 - 2462 MHz Potencia máxima de salida: ≤20 dBm |
| Bluetooth® | Rango de frecuencia: 2402-2480 MHz Potencia máxima de salida: ≤20 dBm |

Para consultar los últimos parámetros, visite nuestro sitio web donde podrá descargar el manual de usuario más reciente.

