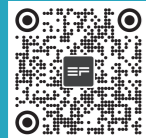




EcoFlow Blade Lawn Sweeper Kit

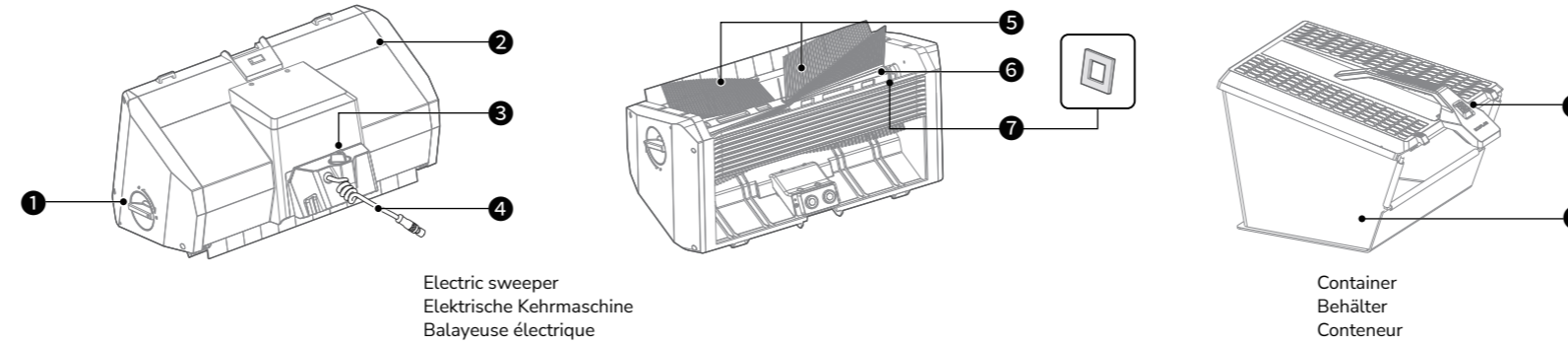
Quick Start Guide
Schnellstartanleitung
Guide de démarrage rapide



Scan the QR code or visit the site to check the latest related documents:
<https://www.ecoflow.com/support/download/blade-lawn-sweeper-kit>

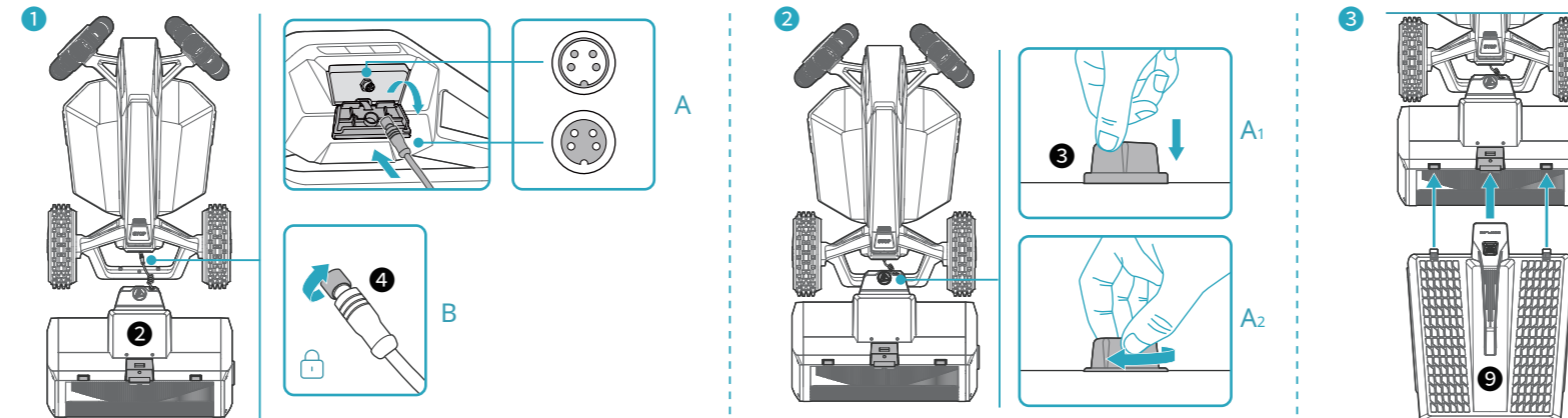
Product Overview

Produktübersicht / Détails du produit



01 Install the lawn sweeper kit

Montieren Sie das Rasenkehrer-Kit / Installez le kit de balayage de pelouse



Connect 2 to the mower and rotate the cable connector (figure B).
Verbinden Sie 2 mit den Mäher und drehen Sie den Kabelstecker (Bild B).
Connectez 2 à la tondeuse et tournez le connecteur du câble (figure B).

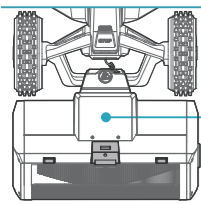
Install the container.
Montieren Sie den Behälter.
Installez le conteneur.


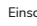

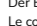

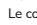

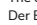




02

Power indicator

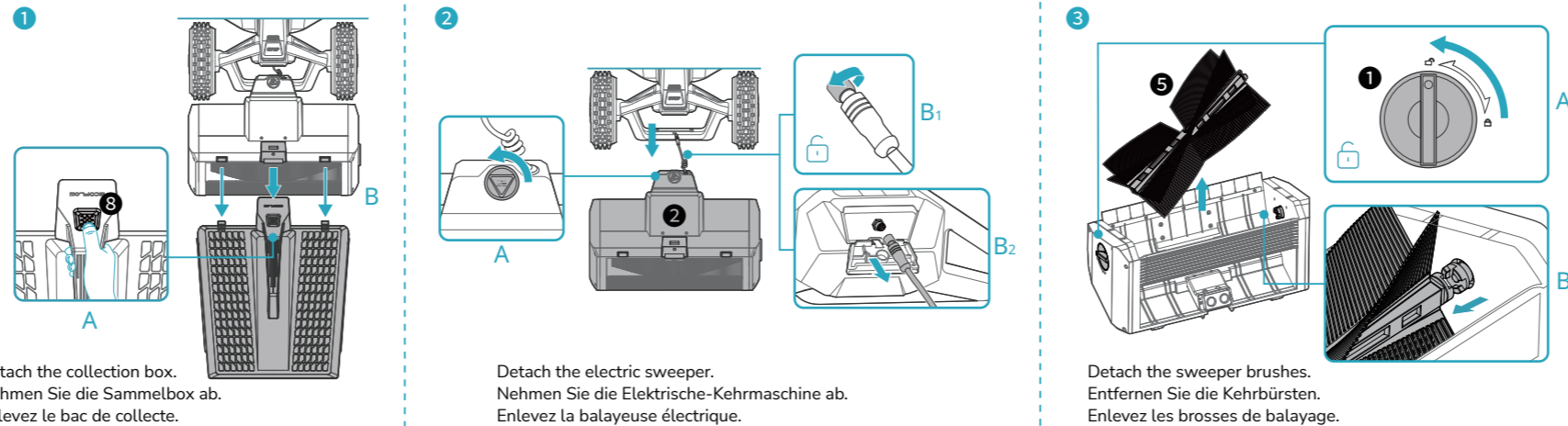
Stromanzeige / Indicateur de puissance



-   Power on, please wait for 1 to 2 seconds to start.
Einschalten, bitte warten Sie 1 bis 2 Sekunden bis zum Start.
Mise sous tension, veuillez attendre 1 à 2 secondes pour démarrer.
-   The container is not connected, please connect the container.
Der Behälter ist nicht angeschlossen, bitte schließen Sie den Behälter an.
Le conteneur n'est pas connecté, veuillez connecter le conteneur.
-   The container is connected, and the product now is ready to work!
Der Behälter ist angeschlossen, und das Produkt ist nun einsatzbereit!
Le conteneur est connecté, et le produit est maintenant prêt à fonctionner!
-   The container is full, please empty the container!
Der Behälter ist voll, bitte leeren Sie den Behälter!
Le conteneur est plein, veuillez vider le bac de collecte!
-   Abnormality such as connection issue or motor issue has occurred, please contact our customer service.
Wenn eine Anomalie wie ein Verbindungsproblem oder ein Motorproblem aufgetreten ist, wenden Sie sich bitte an unseren Kundendienst.
Une anomalie telle qu'un problème de connexion ou de moteur s'est produite, veuillez contacter notre service clientèle.

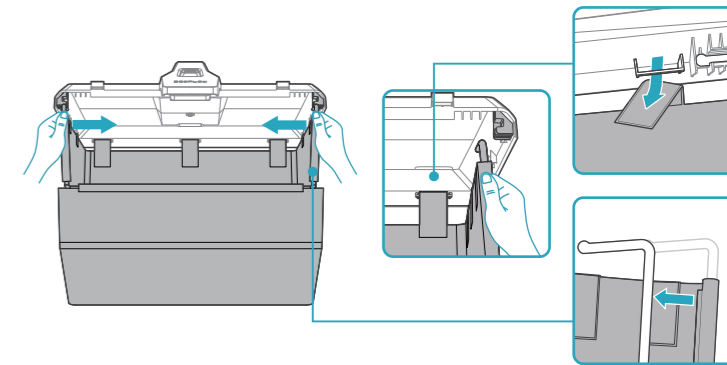
Detach the lawn sweeper kit (for cleaning)

Nehmen Sie den Rasenkehrer-Bausatz ab (zur Reinigung) / Enlevez le kit de balayage de pelouse (pour le nettoyage)



Disassemble the collection box (for cleaning)

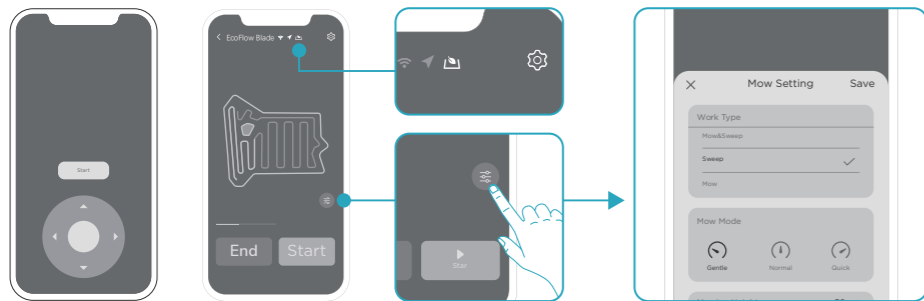
Demontieren Sie die Sammelbox (zur Reinigung) / Démontez le bac de collecte (pour le nettoyage)



03

Work type

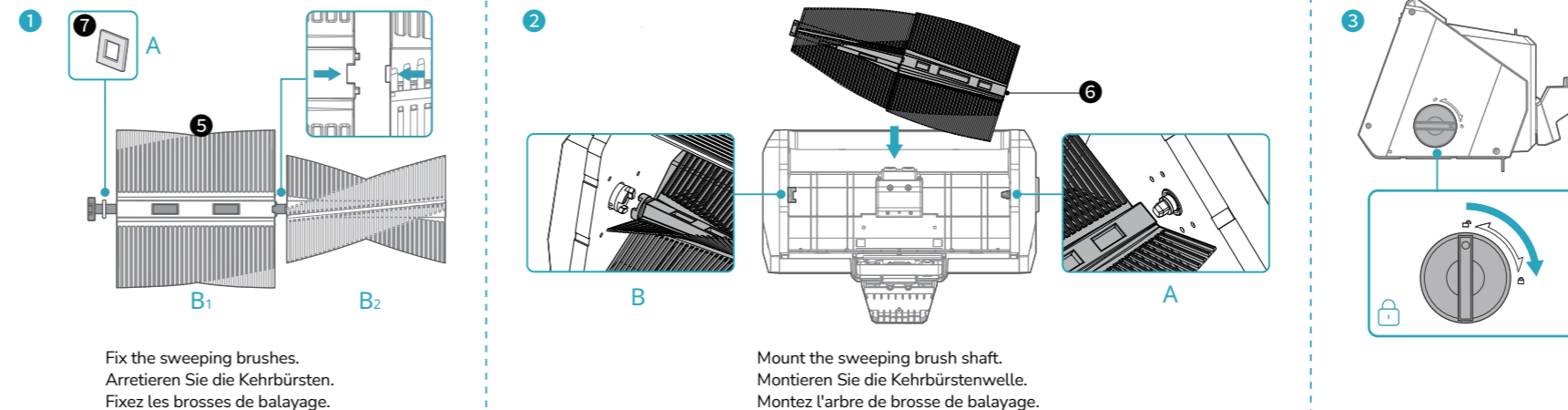
Arbeitstyp / Type de travail



- 1** Log in to the app.
Melden Sie sich bei der App an.
Connectez à l'application.
- 2** Icon of lawn sweeper.
Symbol die Kehrmaschine.
Icône de la balayeuse.
- 3** Select the work mode.
Wählen Sie den Arbeitsmodus.
Sélectionnez le mode de travail.

Mount the sweeping brushes

Nehmen Sie die Kehrbürsten ab / Montez les brosses de balayage



EcoFlow App

EcoFlow-App / Application EcoFlow

